

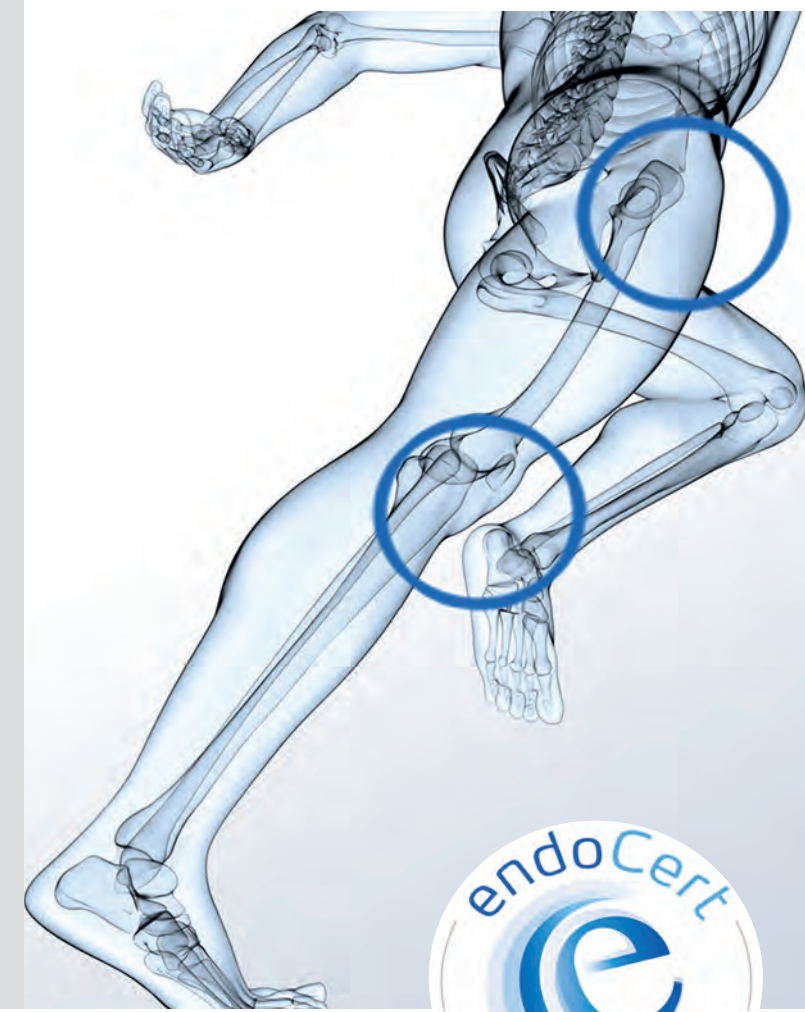
Schritt für Schritt in ein mobiles Leben

1. Endprothesen-Sprechstunde: Information über die Operation und ausführliche Beratung mit Planung des individuellen Therapiekonzeptes
2. Terminvereinbarung zur Operation und zum vorstationären Kontakt
3. Organisation der Rehabilitation im Anschluss an den stationären Aufenthalt
4. Aufnahme am OP Tag
5. Implantation des Kunstgelenks
6. Stationärer Aufenthalt von circa 7-8 Tagen
7. Beginn der Mobilisation durch Physiotherapie bereits am Tag nach der Operation
8. Beginn der meist dreiwöchigen Reha-Maßnahme (18 Therapietage) z. B. am Standort in der angegliederten Rehaklinik am Berger See

Chefarzt PD Dr. Friedrich Kutscha-Lissberg



Stand: September 2021. Bilder: ©Bergmannsheil Buer



Endoprothesensprechstunde: Dienstag und Freitag

Eine telefonische Terminvereinbarung ist Mo-Fr von 7.30-15.30 Uhr möglich.

Tel. 0209 59 02-371

orthopaedie.unfallchirurgie@bergmannsheil-buer.de



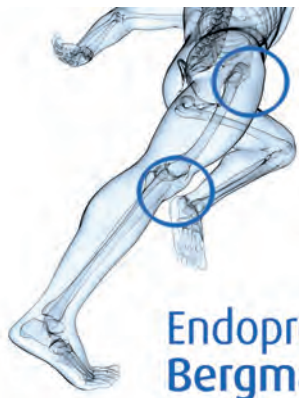
Klinik für Orthopädie und Unfallchirurgie

Chefarzt PD Dr. Friedrich Kutscha-Lissberg
Schernerweg 4
45894 Gelsenkirchen
www.bergmannsheil-buer.de



Zertifiziertes
Endoprothetikzentrum
Klinik für Unfallchirurgie und Orthopädie





**Endoprothetik-Zentrum
Bergmannsheil Buer**

Ein neues Gelenk: Für mehr Lebensqualität und Mobilität

Die Implantation künstlicher Gelenke stellt in der Hand des Spezialisten eine gut erprobte Methode dar, um Lebensqualität und Beweglichkeit deutlich zu verbessern. Ist das Gelenk durch Unfall, Verschleiß oder Entzündung zerstört, so kann die Prothesenimplantation den Schmerz mitunter komplett beseitigen und die Beweglichkeit wieder herstellen.

Als zertifiziertes Endoprothetikzentrum bietet das Bergmannsheil Buer eine – extern laufend kontrollierte – Behandlung auf sehr hohem Niveau an:

- ▶ umfangreiche Diagnostik
- ▶ individuelles Therapiekonzept
- ▶ ausführliche Beratung (auch Zweitmeinung)
- ▶ Auswahl des optimalen Gelenkersatzes in Abhängigkeit von der Schwere des Gelenkverschleißes, der Knochensubstanz und der Bandstabilität
- ▶ in leistungsstarkes und erfahrenes Team aus Spezialisten

Hüftgelenkersatz

Sind Hüftkopf und/oder Hüftpfanne beschädigt, werden sie entfernt und gegen eine Prothese ausgetauscht.

- ▶ Verwendung von zementfreien, allergenarmen und hochwertigen Prothesen für ein rasches Einheilen und hohe Belastbarkeit
- ▶ Spezialendoprothetik bei komplizierten Fällen (Hüftluxation, -dysplasie, -versteifung, Tumore)
- ▶ Knochenaufbau bei Defekten des Beckens
- ▶ individuell angefertigte Prothesenkomponenten
- ▶ Wechseloperationen bei Verschleiß, Lockerung, Infektion

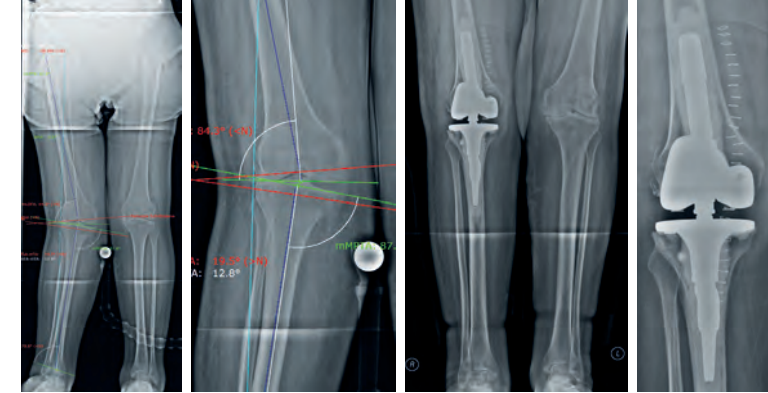
Kniegelenkersatz

Das Knie ist ein komplexes Gelenk mit einem inneren und äußeren Gelenk und einem Kniescheibengelenk. Die Wahl des Implantats hängt von der Verschleißform und der Stabilität des Gelenkes ab.

- ▶ Verwendung von teilzementfreien, bewährten und hochwertigen Prothesen für ein rasches Einheilen und hohe Belastbarkeit
- ▶ Gelenkteilersatz
- ▶ Oberflächenersatz
- ▶ teilgekoppelte und gekoppelte, modulare Prothesen



Knochenaufbau bei Defekten des Beckens



Spezialendoprothetik bei komplizierten Fällen

- ▶ Spezialendoprothetik bei komplizierten Fällen
- ▶ Keramikprothesen bei Metallallergien
- ▶ Wechseloperationen bei Verschleiß, Lockerung, Infektion

Qualität der Implantate

Wir verwenden ausschließlich hochwertige Prothesen aus langjährig bewährten Materialien. Unsere Qualitätsprodukte sind aus Keramik, Titan oder speziellem Polyethylen. Allergische Reaktionen werden durch Beschichtungen der Implantate und der Verwendung von nickelfreien Materialien vermieden.

Revisionsendoprothetik

- ▶ Wechseloperationen bei Verschleiß, Lockerung, Infektion
- ▶ komplexe Wechseloperationen mit Defektaufbau am Hüft- und Kniegelenk
- ▶ Knochenaufbau durch Fremd- und Eigenknochensubstanz oder synthetische Materialien sorgen für mehr Halt des Implantats
- ▶ die Klinik hält permanent ein überdurchschnittlich breites Sortiment an Implantaten und OP-Instrumentarien vor